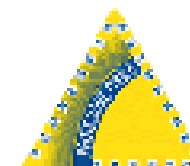




**PROVINCIA AUTONOMA DI TRENTO**  
Dipartimento Protezione Civile  
Servizio Geologico



## **Carta Tecnica Provinciale**

**CTP 2012 - 2016**

**Trento, 27 ottobre 2016**



**CTP - Carta Tecnica Provinciale 1987**



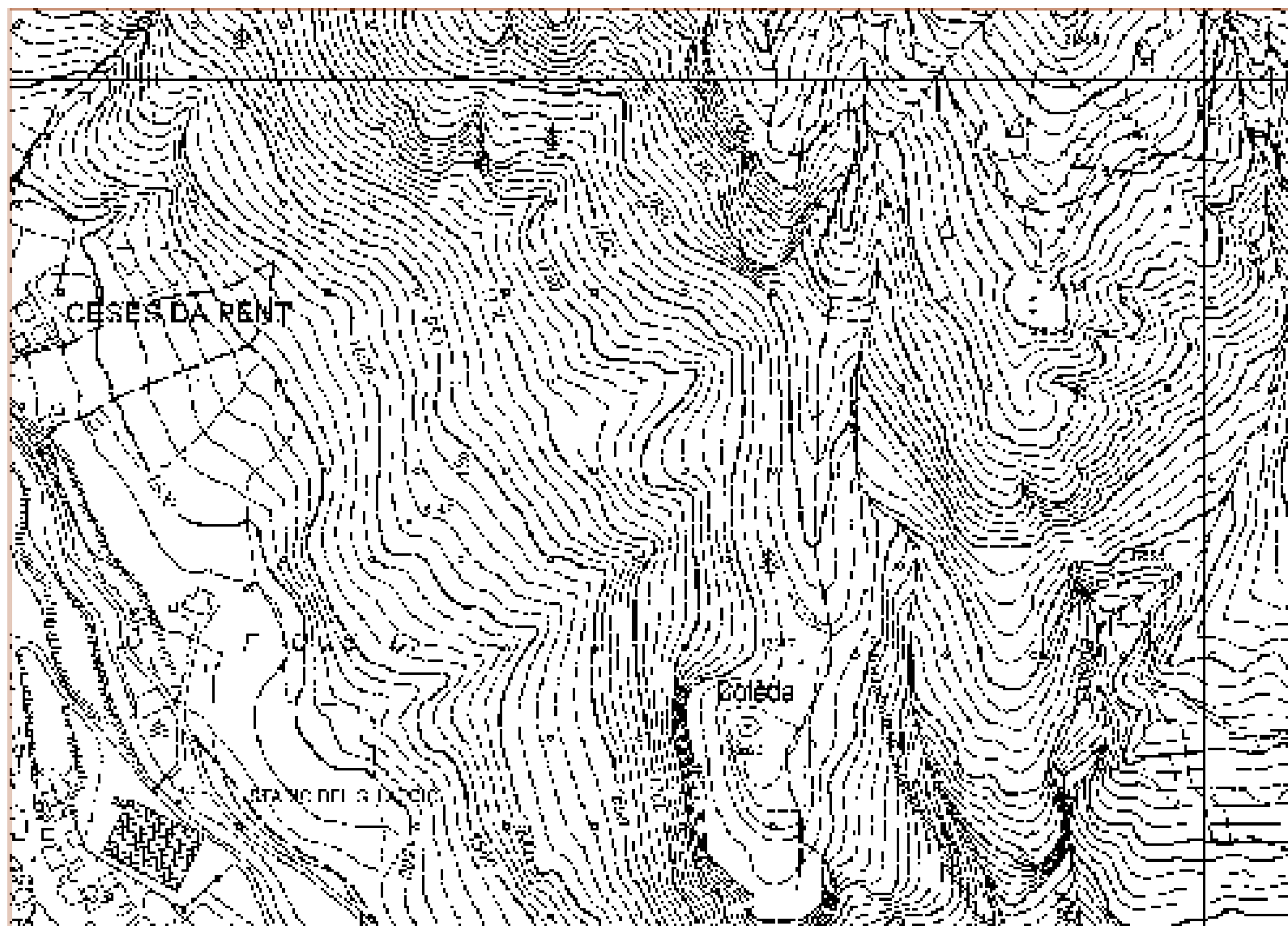


**Carta Tecnica Provinciale – CTP00**





## CTP00 – curve di livello da foto-interpretazione; tratteggiate = di determinazione incerta







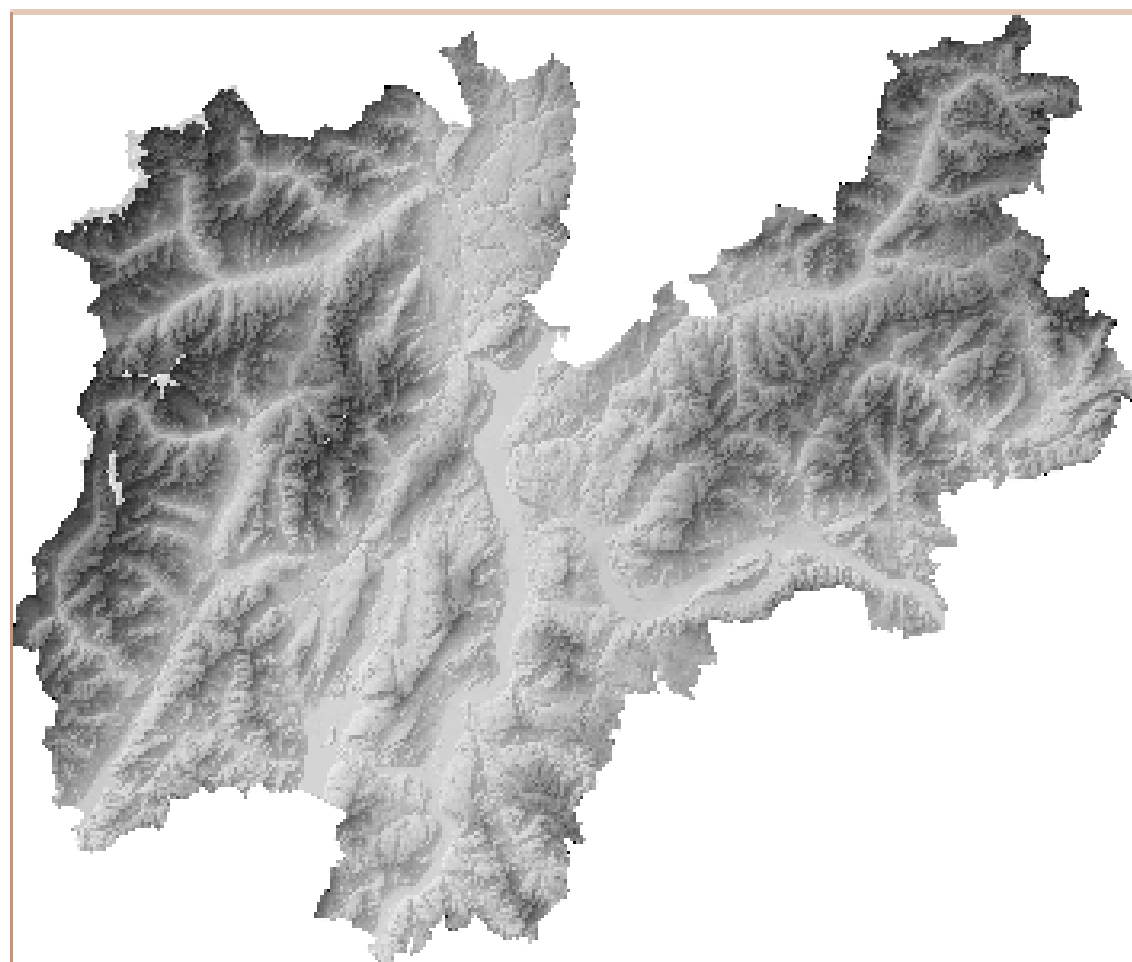


**Carta Tecnica Provinciale – CTP 2015**



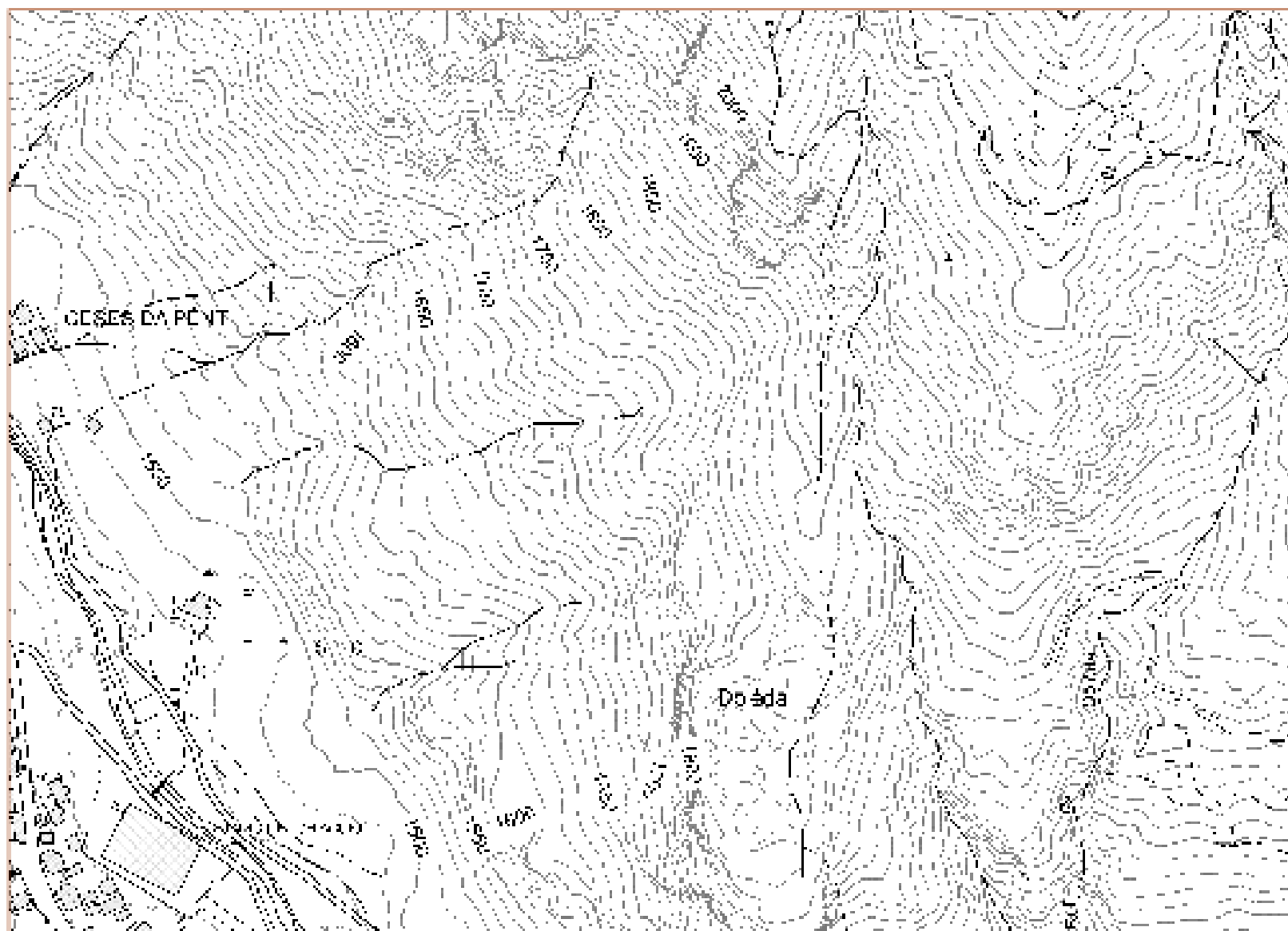


**AGGIORNAMENTO DELLA CARTA TECNICA SULLA BASE DI  
NUOVE TECNOLOGIE DI TELERILEVAMENTO  
DISPONIBILI NEGLI ULTIMI ANNI**





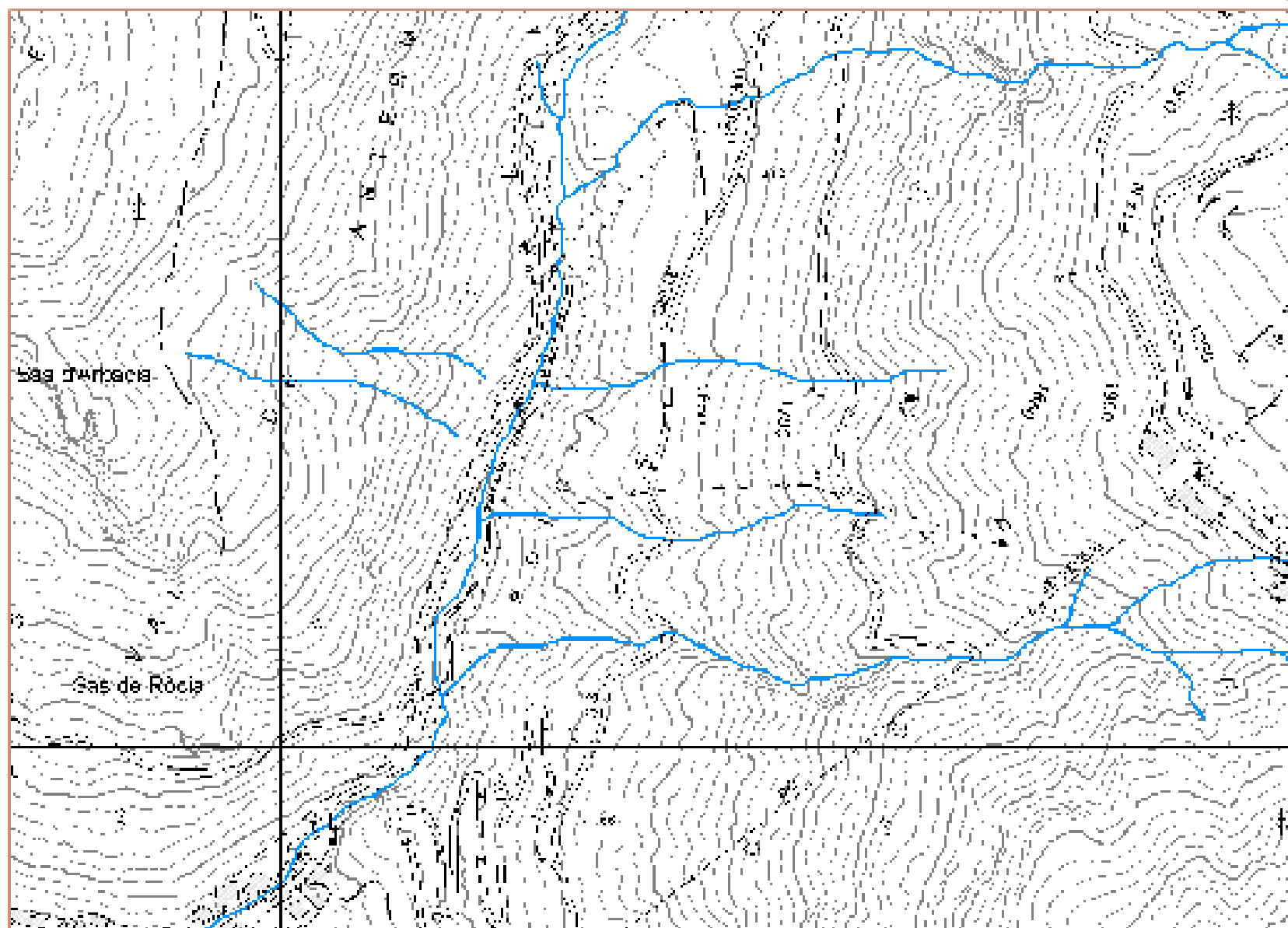
## CTP - curve di livello da rilievo Lidar non esiste determinazione incerta





## CTP – idrografia

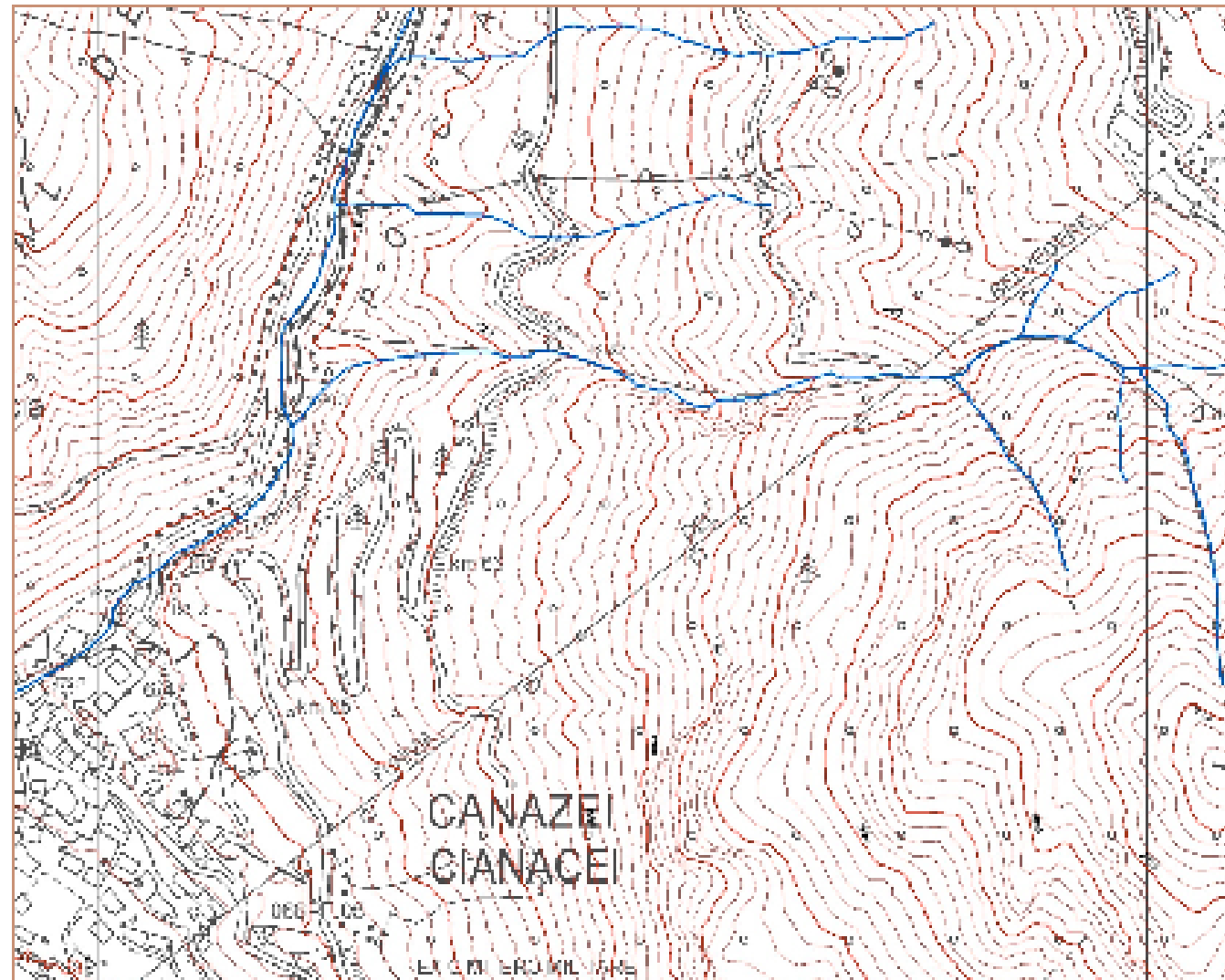
in azzurro la nuova idrografia da rilievo Lidar



## Curve di livello CTP00 vs Curve di livello da LIDAR della nuova CTP zone di NON corrispondenza



1. estratto della CTP-2000
2. eliminazione delle curve di livello
3. Inserimento delle c.l. del LIDAR 2006-2009
4. confronto con reticolo idrografico del Servizio Bacini Montani

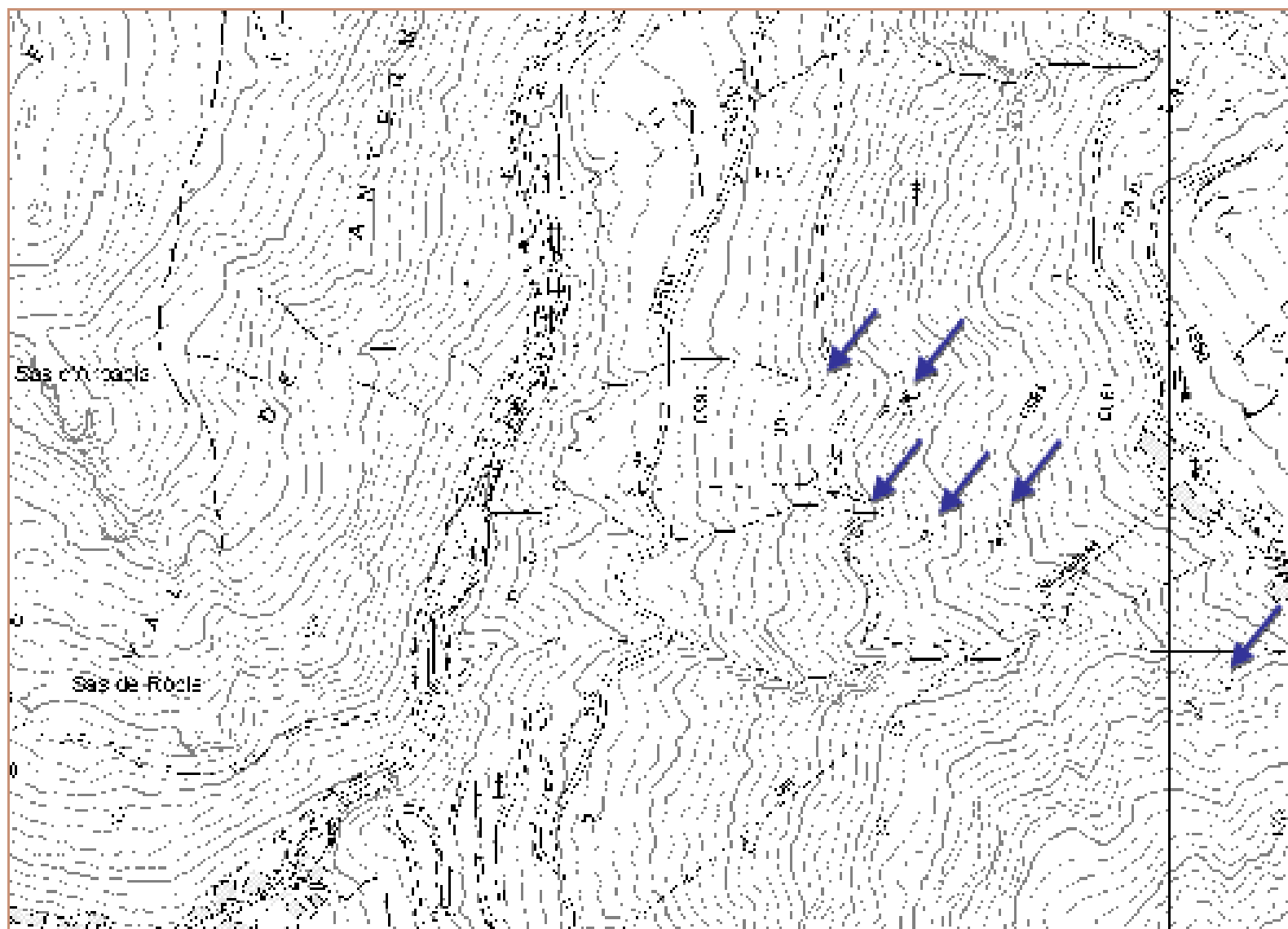






# CTP – sorgenti

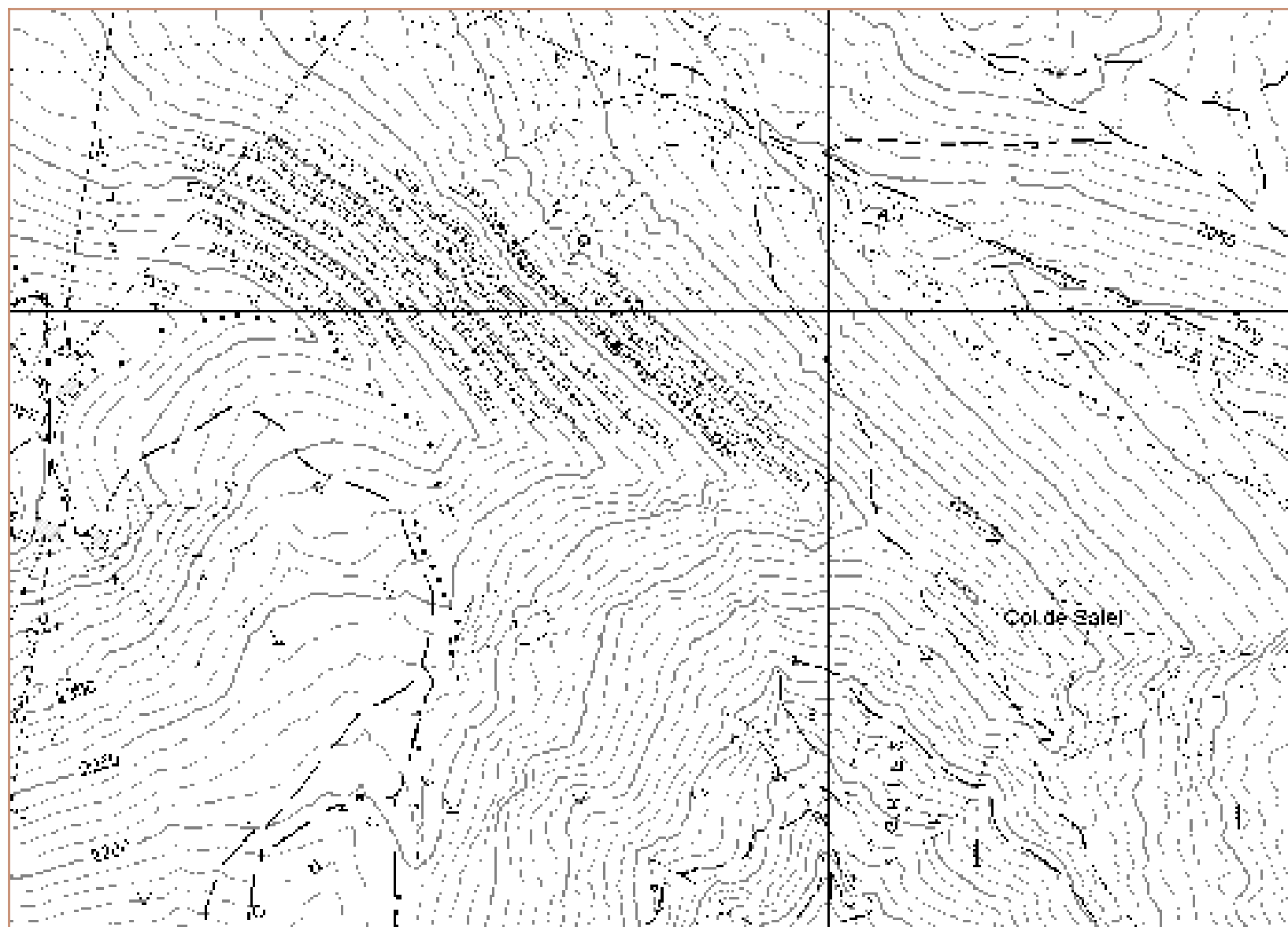
sorgenti del catasto Geologico orientate da rilievo Lidar





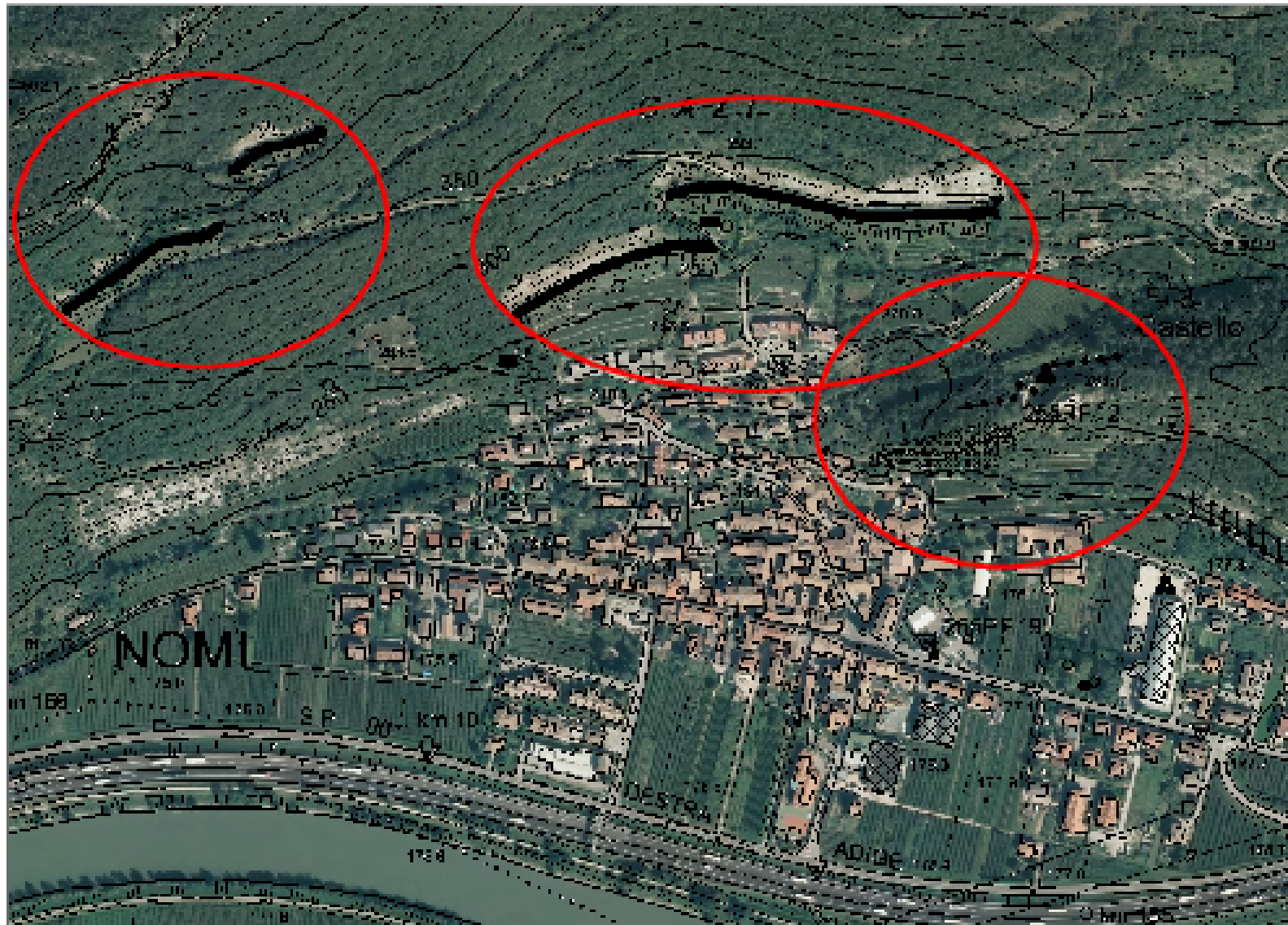


# CTP – paravalanghe aggiornamento da rilievo Lidar





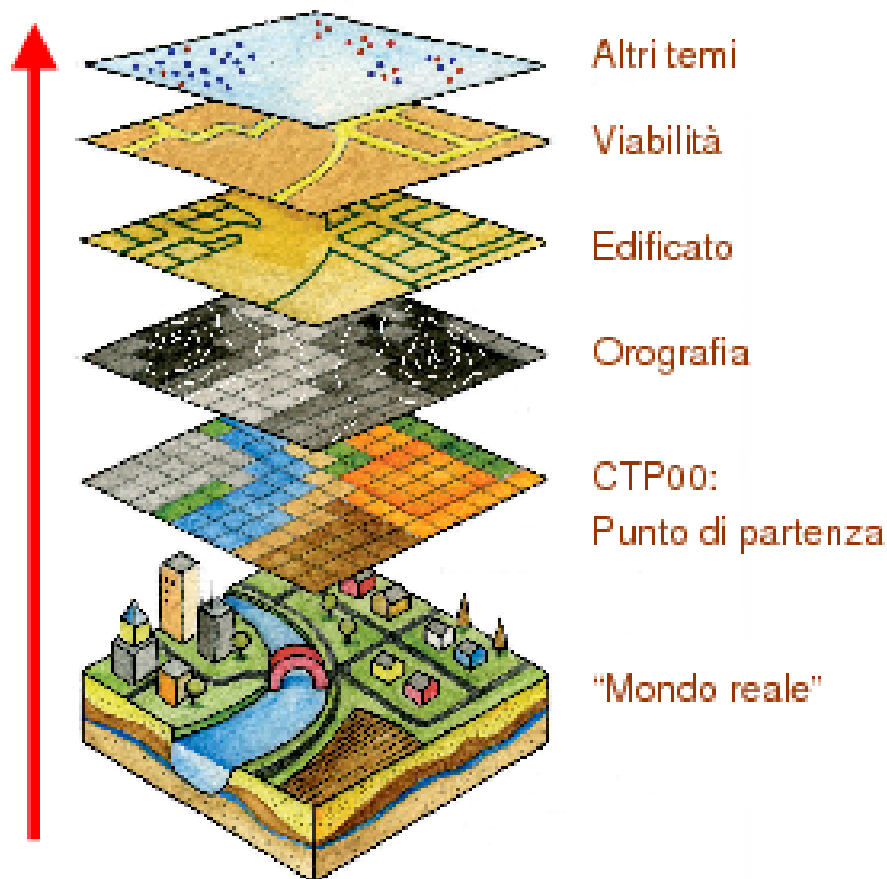
## CTP – valli, tomi e opere di difesa attive Esempio: Nomi



# Aggiornamento annuale CTP



## DATI AGGIORNATI

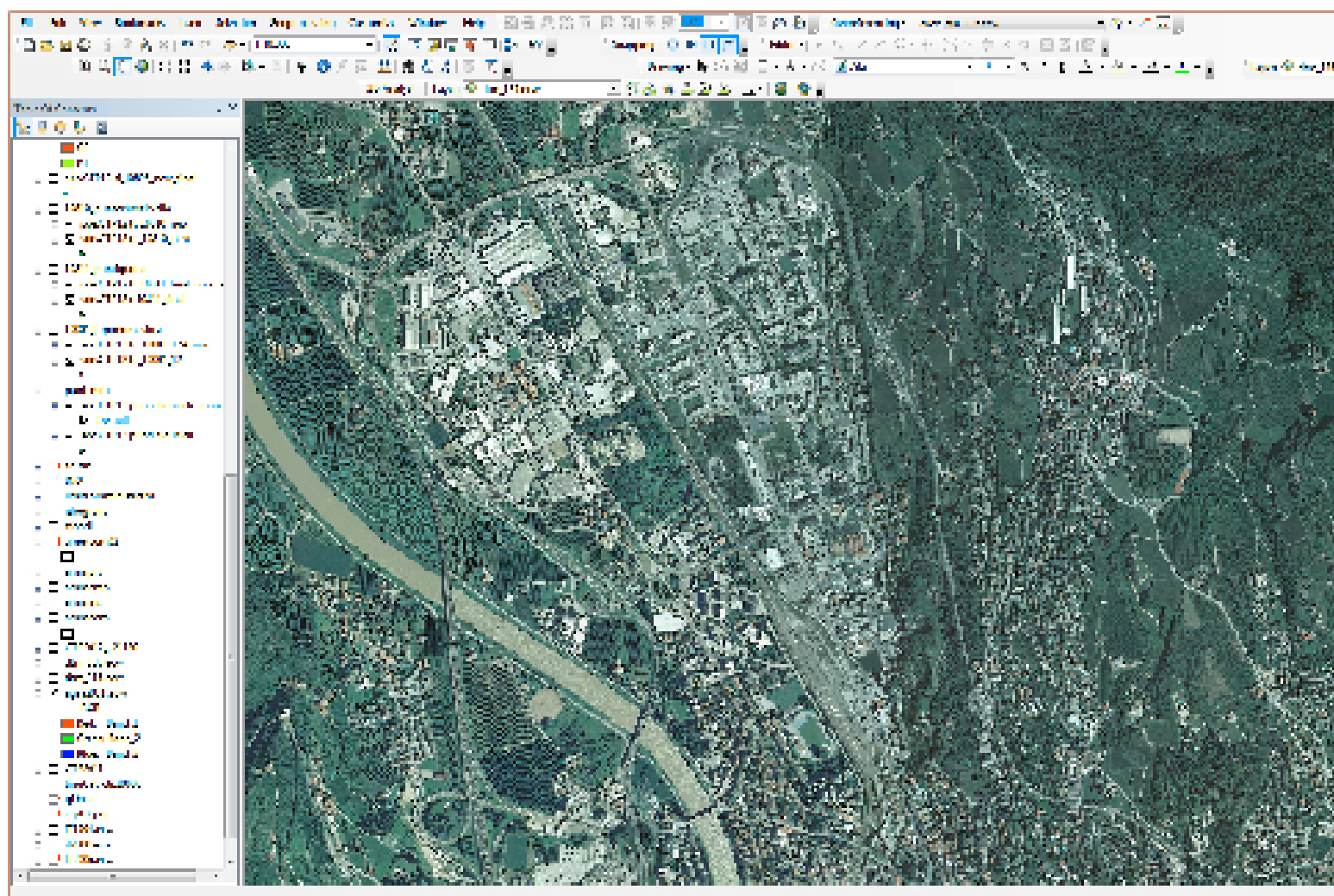


Il territorio viene rappresentato creando una serie di strati informativi sui quali si può lavorare singolarmente, e che una volta assemblati ed integrati "graficamente" danno come risultato finale la Carta Tecnica. Partendo dalla CTP00, dal 2012 in poi sono stati corretti alcuni tematismi mentre altri sono stati creati ex-novo.



# CTP 2012 - 2016

## PROCESSO DI CREAZIONE DELLA NUOVA CARTA TECNICA VETTORIALE:

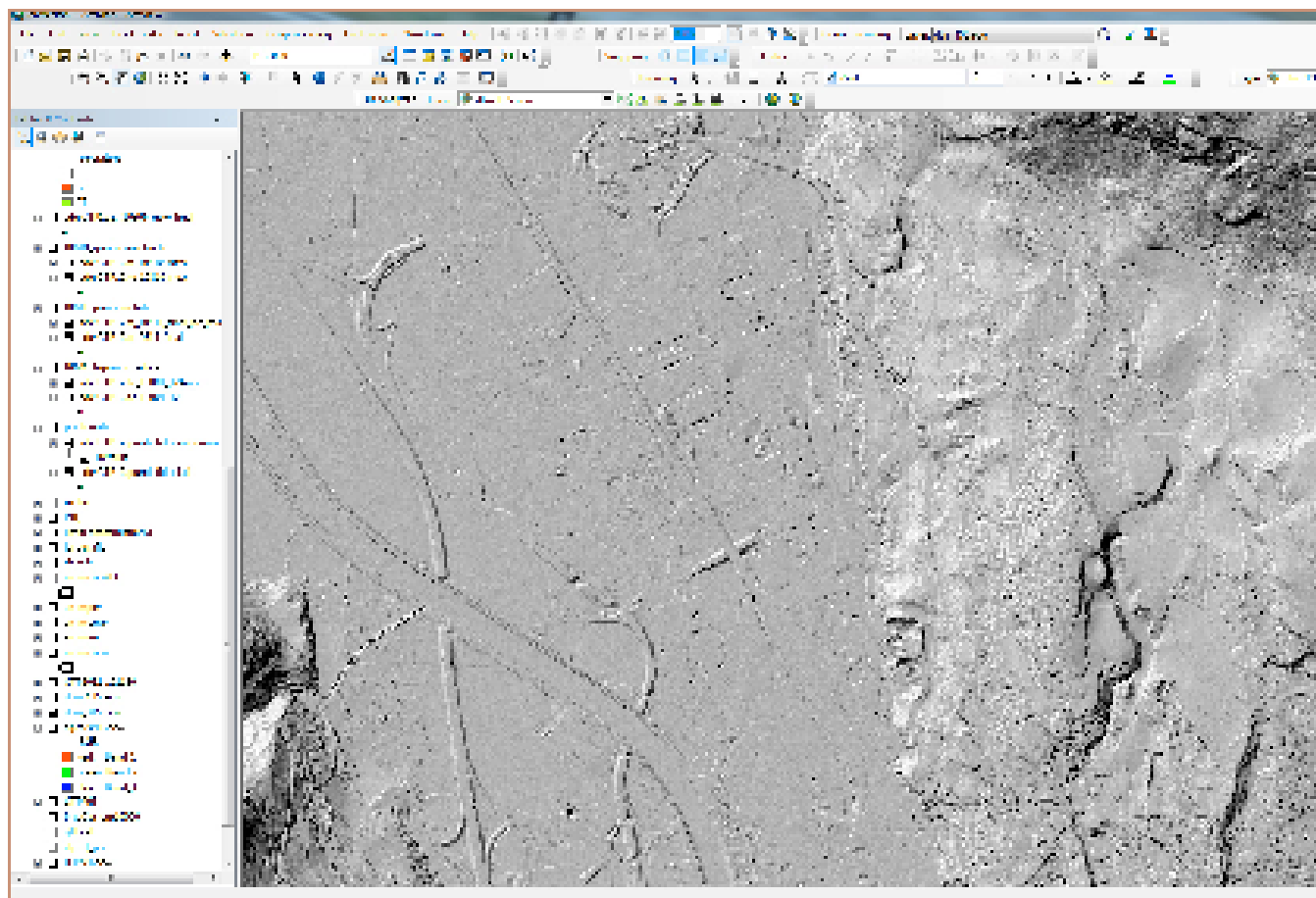




# CTP 2012 – 2016



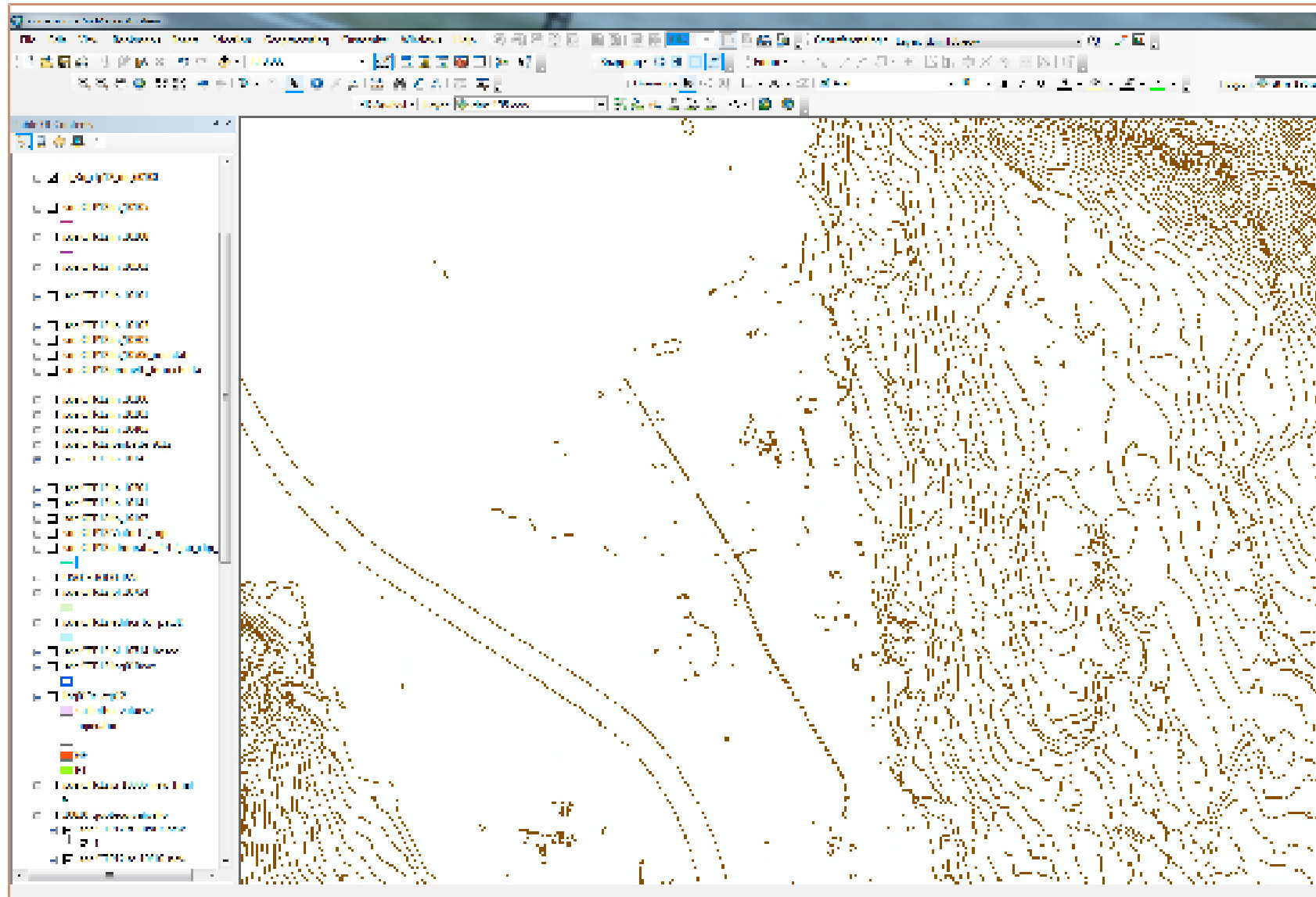
**UTILIZZANDO IL RILIEVO LIDAR SONO STATE RICAVATE INFORMAZIONI CHE SONO POI STATE CODIFICATE E "IMMAGAZZINATE" IN APPOSITI STRATI INFORMATIVI. ALCUNI TEMATISMI SONO STATI DUNQUE CORRETTI E ALTRI NON ESISTENTI NELLA CTP00 CREATI EX-NOVO.**



# CTP 2012 – 2016



## CURVE DI LIVELLO



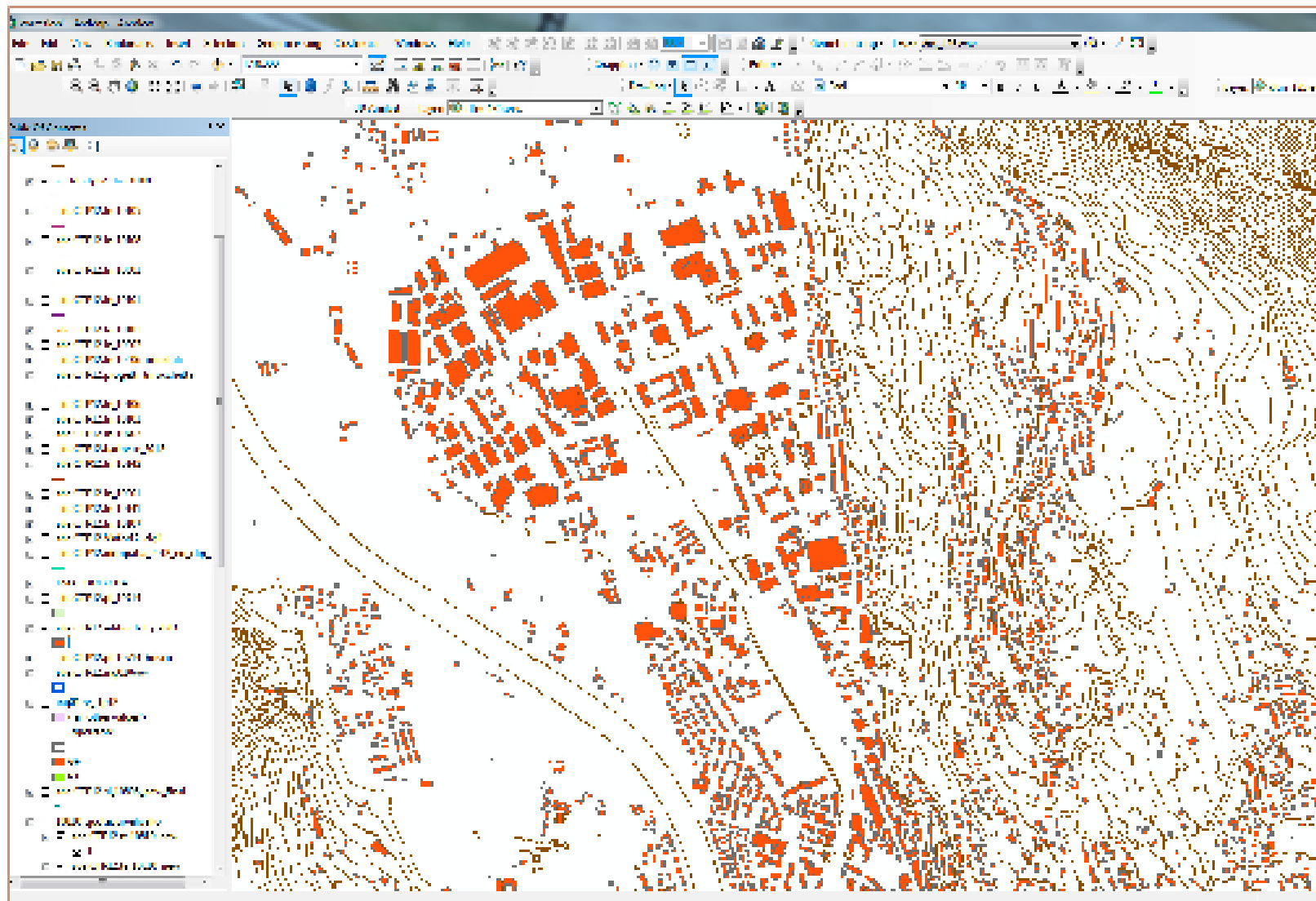


# CTP 2012 – 2016



CREAZIONE/AGGIORNAMENTO PROGRESSIVO DELLA CARTA INTEGRANDO I VARI STRATI INFORMATIVI

## CURVE DI LIVELLO + EDIFICATO



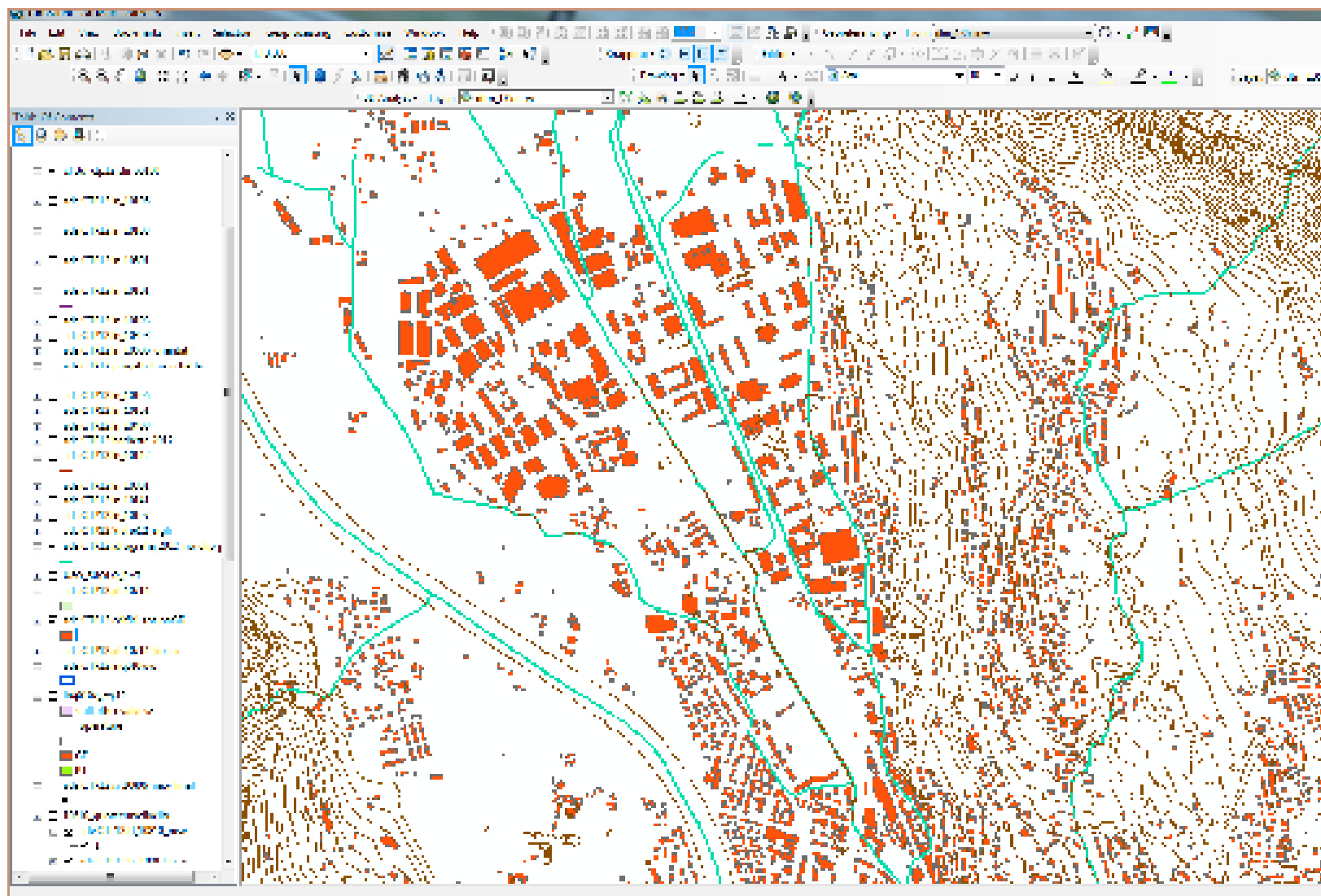


# CTP 2012 – 2016



CREAZIONE/AGGIORNAMENTO PROGRESSIVO DELLA CARTA INTEGRANDO I VARI STRATI INFORMATIVI

## CURVE DI LIVELLO + EDIFICATO + IDROGRAFIA





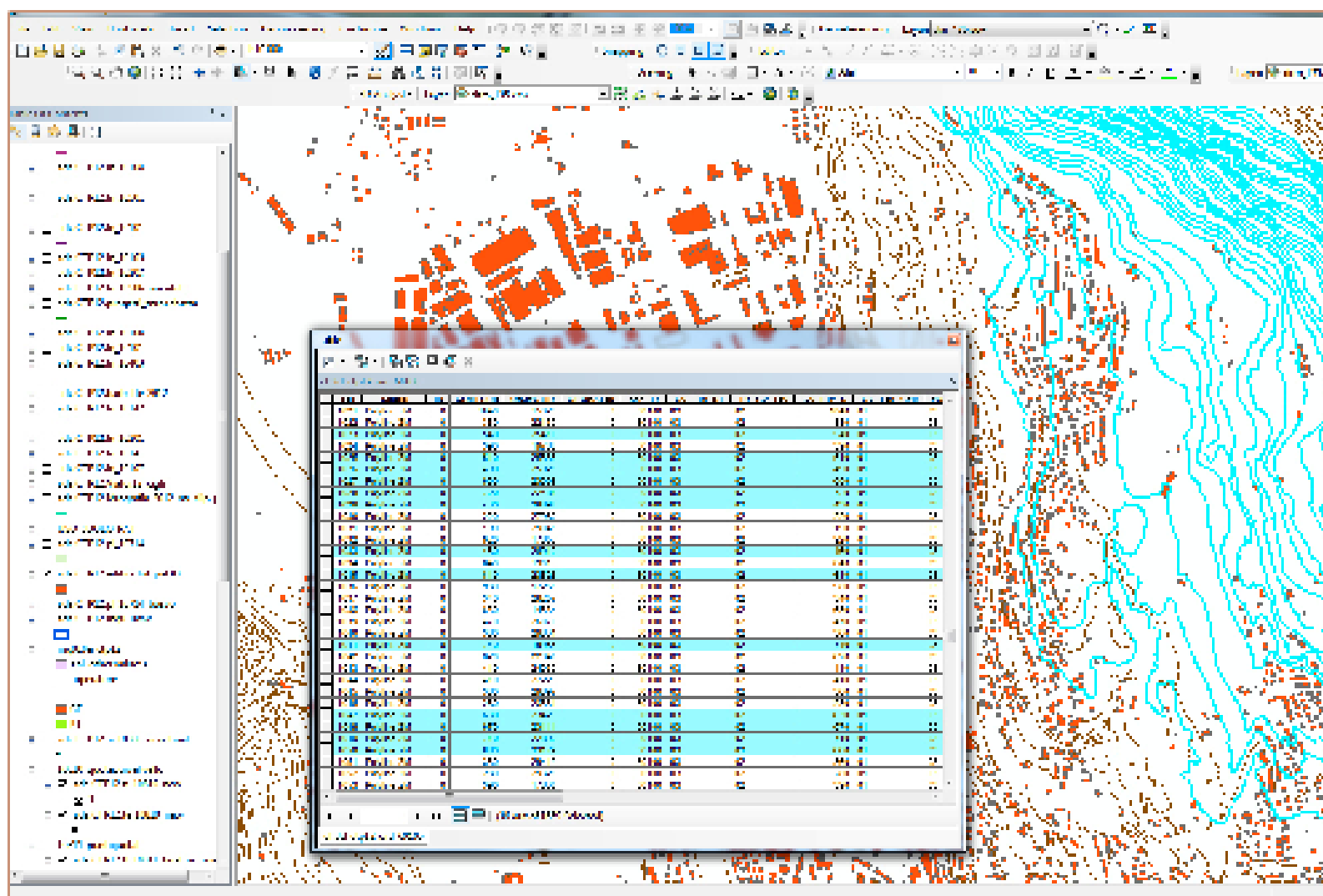




# CTP 2012 – 2016



I VARI STRATI INFORMATIVI NON SONO ESCLUSIVAMENTE CREATI DAL PUNTO DI VISTA "GRAFICO", MA HANNO ASSOCIATE TUTTA UNA SERIE DI INFORMAZIONI CHE POSSONO ESSERE CONSULTATE



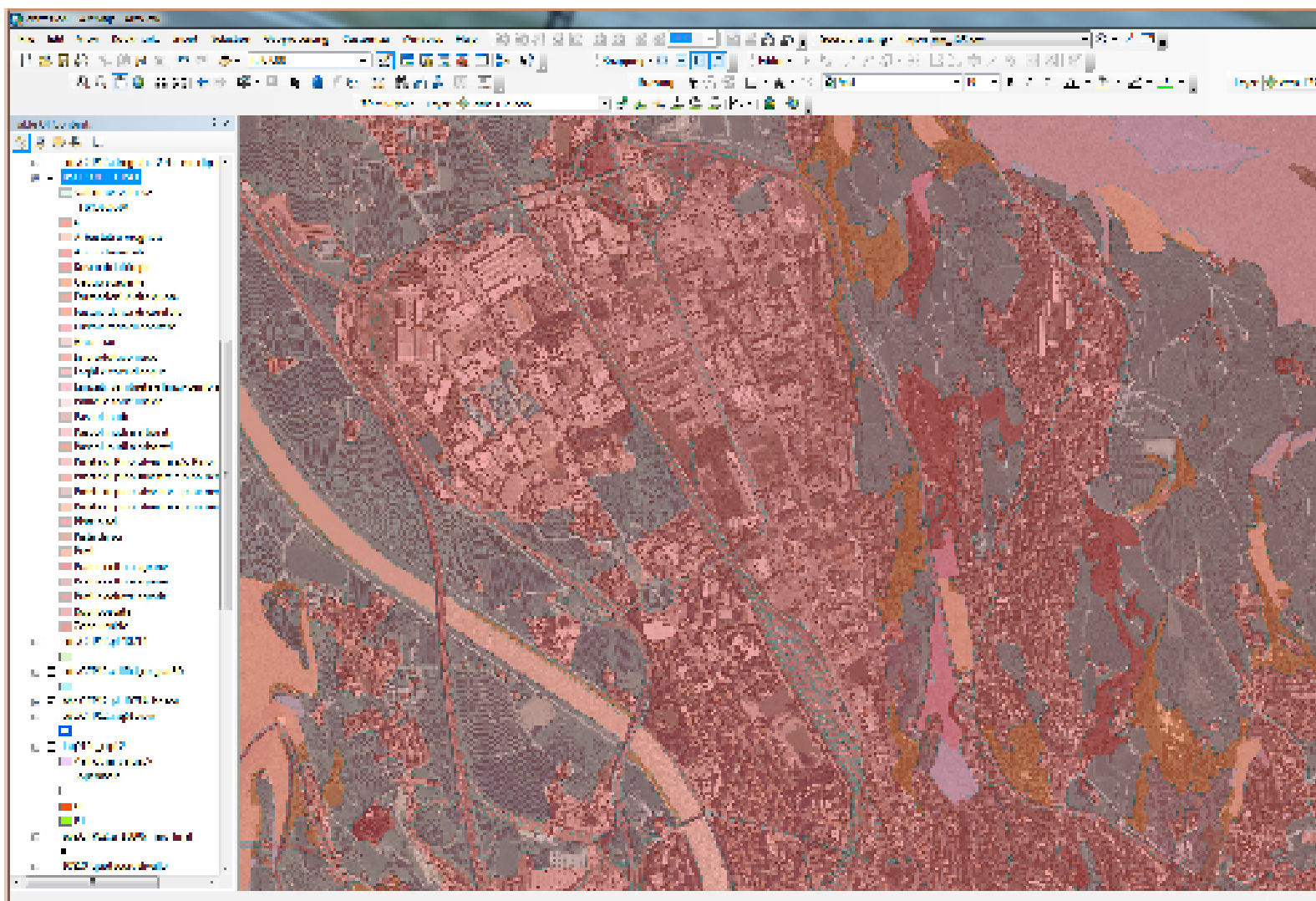




# CTP 2012 – 2016



UTILIZZANDO LE ORTOFOTO SI SONO POTUTE IDENTIFICARE E SISTEMARE MOLTE  
INCONGRUENZE ANCHE FRUTTO DI CORREZIONI E INSERIMENTO DI NUOVI DATI

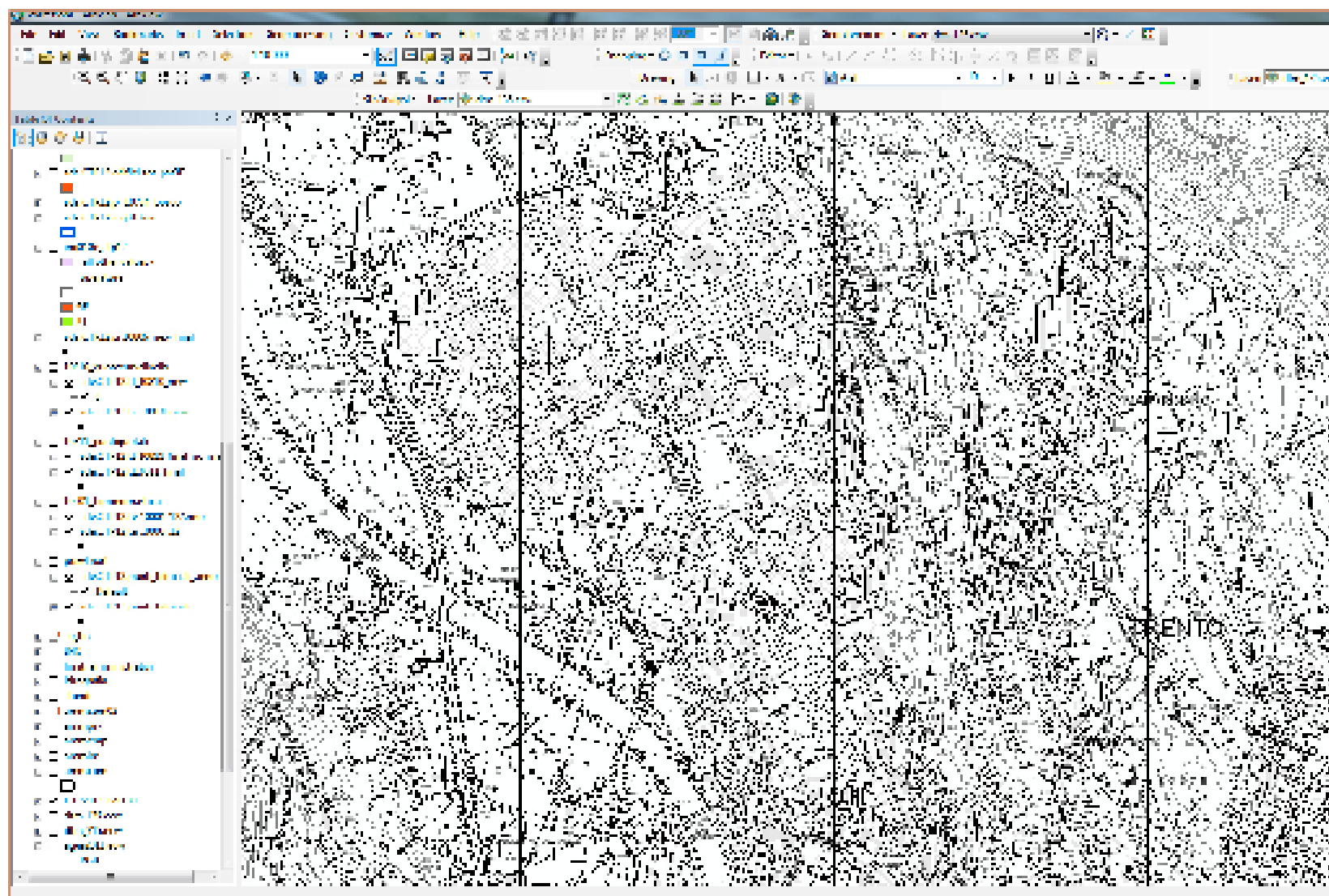




# CTP 2012 – 2016



Il prodotto finale si ottiene attivando gli strati informativi che si vogliono rappresentare in mappa “vestiti” per la stampa







# Aggiornamento CTP



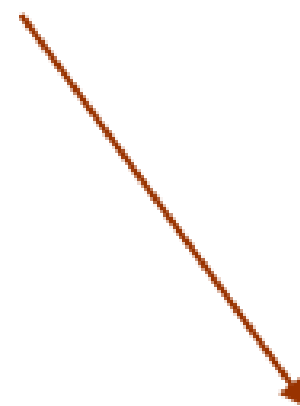
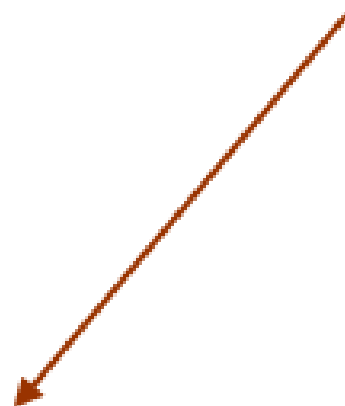
## LISTA DEI PRINCIPALI TEMATISMI AGGIORNATI

- Orografia (da dati Lidar): curve di livello e punti quotati
- Aggiornata l'idrografia (da dati Lidar – reticolo fornito da Servizio Bacini Montani)
- Aggiornata la vecchia viabilità forestale (con dati forniti dal Servizio Foreste)
- Inserita la sentieristica SAT con conseguente aggiornamento del tematismo sentieri esistente
- Aggiornato tematismo impianti a fune (con dati forniti dal Servizio Impianti a fune)
- Aggiornamento tematismo Sorgenti (Servizio Geologico)
- Aggiornamento edificato con integrazione nuovi edifici rilevati da Lidar '06
- Aggiornamento tematismo punti fiduciali (Servizio Catasto)
- Parzialmente aggiornato il tematismo dei capisaldi di Livellazione (campagna misura 2009/2011 – Servizio Catasto)
- Aggiunto tematismo Cave e miniere (Servizio Minerario)
- Aggiunto il tematismo delle opere di protezione (barriere paramassi, paravalanghe, valli tomo e reti in aderenza – Serv.Prev. Rischi), progressivamente aggiornato
- Aggiornato il tematismo della Viabilità inserendo rilievo lidar da automobile del tratto Trento/Rocchetta/Fai della Paganella e circa 90 progetti di opere realizzate dal Servizio Gestione Strade



# CTP 2012 – 2016

LA NUOVA CTP E' DISPONIBILE PER LA CONSULTAZIONE



INTERNAMENTE ALLA PROVINCIA  
CON SOFTWARE PARTICOLARI  
CHE PERMETTONO DI LAVORARE  
SUI TEMATISMI  
(COME APPENA VISTO NELLE  
SLIDES PRECEDENTI)

ESTERNAMENTE ALLA PROVINCIA  
TRAMITE UN WEBGIS CHE PERMETTE  
DI CONSULTARE LA CARTA  
IN MODO INTERATTIVO (ATTIVANDO  
SELETTIVAMENTE I VARI TEMATISMI)  
MA ANCHE DI SCARICARE I DATI



# Accesso al WebGIS della Carta Tecnica Provinciale

<http://www.territorio.provincia.tn.it>



The screenshot shows the 'Portale Geocartografico Trentino' website. The browser address bar displays 'http://www.territorio.provincia.tn.it/portal/...'. The page features a navigation menu on the left with items like 'S.T.A.T.', 'Cartografia di base', and 'Servizi WebGIS'. The main content area includes a 'Presentazione' section with a link to 'Carta Tecnica Provinciale' and a detailed description of the provincial technical map project. A red box highlights the 'Accesso al WebGIS pubblica' button in the top right corner.

## Portale Geocartografico Trentino

Loggi - Auti - Privacy

<b>S.T.A.T.</b>	<a href="#">Home</a> <a href="#">S.U.A.L.</a> <a href="#">Servizi WebGIS</a>	<b>Servizi WebGIS - mappe digitali</b>
Cartografia di base	Presentazione - Linee di forza	<b>Accesso al WebGIS pubblica</b>
Interoperabilità - Servizi WFS	Presentazione	
Interoperabilità - Servizi WCS		
Lidar		
<b>Carta Tecnica Provinciale</b>	<b>On-Line e scaricabile l'edizione 2015 approvata con Delibera n° 1889 del 26/10/2015</b>	
Progetto INGP	Con delibera n. 105 del 29 gennaio 2010 l'Amministrazione della Provincia di Trento ha approvato il Sistema informativo ambientale e territoriale (SIAT) e modificato la deliberazione della Giunta provinciale n. 2684/2008* di 6 date l'invio a lavori per la realizzazione della nuova Carta Tecnica Provinciale alla scala 1:25.000.	
Ricerca nel Geo-catalogo	La deliberazione n. 105 del 29 gennaio 2010 prevede che la nuova Carta Tecnica Provinciale (CTP) sia elaborata in base al nuovo IGM, quindi omogenea all'interno territorio provinciale, mentre la CTP06 si basa su due differenti voli aerofotogrammetrici (1995 e 2004) ed è stata elaborata in base alle parti della detta ricerca, con relativi problemi di mescolatura dell'intero territorio provinciale.	
Basi libran ed architetture	La deliberazione n. 105 del 29 gennaio 2010 prevede che la nuova Carta Tecnica Provinciale (CTP) sia elaborata in base al nuovo IGM, quindi omogenea all'interno territorio provinciale, mentre la CTP06 si basa su due differenti voli aerofotogrammetrici (1995 e 2004) ed è stata elaborata in base alle parti della detta ricerca, con relativi problemi di mescolatura dell'intero territorio provinciale.	
Edizione cartografica	La deliberazione n. 105 del 29 gennaio 2010 prevede che la nuova Carta Tecnica Provinciale (CTP) sia elaborata in base al nuovo IGM, quindi omogenea all'interno territorio provinciale, mentre la CTP06 si basa su due differenti voli aerofotogrammetrici (1995 e 2004) ed è stata elaborata in base alle parti della detta ricerca, con relativi problemi di mescolatura dell'intero territorio provinciale.	
Geologia	La deliberazione n. 105 del 29 gennaio 2010 prevede che la nuova Carta Tecnica Provinciale (CTP) sia elaborata in base al nuovo IGM, quindi omogenea all'interno territorio provinciale, mentre la CTP06 si basa su due differenti voli aerofotogrammetrici (1995 e 2004) ed è stata elaborata in base alle parti della detta ricerca, con relativi problemi di mescolatura dell'intero territorio provinciale.	
Profilo cartografico	La deliberazione n. 105 del 29 gennaio 2010 prevede che la nuova Carta Tecnica Provinciale (CTP) sia elaborata in base al nuovo IGM, quindi omogenea all'interno territorio provinciale, mentre la CTP06 si basa su due differenti voli aerofotogrammetrici (1995 e 2004) ed è stata elaborata in base alle parti della detta ricerca, con relativi problemi di mescolatura dell'intero territorio provinciale.	
Mineraria	La deliberazione n. 105 del 29 gennaio 2010 prevede che la nuova Carta Tecnica Provinciale (CTP) sia elaborata in base al nuovo IGM, quindi omogenea all'interno territorio provinciale, mentre la CTP06 si basa su due differenti voli aerofotogrammetrici (1995 e 2004) ed è stata elaborata in base alle parti della detta ricerca, con relativi problemi di mescolatura dell'intero territorio provinciale.	
Organizzazione e qualità attività cartografiche	<b>INDICAZIONI</b> 1. Impostazione cartografica 2. Aggiunta circa 100 progetti di nuove opere a tratto Trento/Bozetta/For della Paganella	
Recupero ambientale e urbanistica anche in montagna	3. Impostazione grafica 4. Servizi SA 5. Aggiornamento cartografia pubblica provinciale	
Usanze forestali e Montano	6. ed. cartografica, servizi amministrativi 7. ed. cartografica, servizi amministrativi 8. ed. cartografica	
Agenzia Provinciale Assistenza e Prevenzione Integrale	<b>INDICAZIONI</b> 9. Azioni di recupero (con rappresentabilità)	
Sistema Informativo Ambientale - AIIA	10. Servizi 11. Servizi di supporto	
Coordinamento provinciale		

# CTP : IL WEBGIS PUBBLICO



CTP - Carta Tecnica Provinciale

Coordinate System: **ETRS 1989 UTM Zone 32M** - Scale: **1:800.000**

**LISTA STRUMENTI LEGENDA**

- Toponimi
- Toponimico
- Edifici
- Viabilità
- Confini
- Idrografia
- Alture
- Sfondi

**MAPPINA DI CORTEGGIO**



# CTP : IL WEBGIS PUBBLICO



CTP - Carta Tecnica Provinciale

Coordinate System: UTM - 32Q UTM Zone 32Q Scale: 1:10000

**LIVELLO FUNZIONALE URBANISTICO**

- Livello Fondi
- Livello Uti
- Livello Verde
- Livello Uti
- Livello Uti

**SISTEMI**

- Infrastruttura
- Reti
- Sistemi Idraulici
- Vegetazione
- Impianti Idroelettrici
- Fiumi
- Impianti Idroelettrici
- Impianti Idroelettrici

**SISTEMI**

- Impianti Idroelettrici
- Impianti Idroelettrici
- Impianti Idroelettrici
- Impianti Idroelettrici
- Impianti Idroelettrici
- Impianti Idroelettrici

**MAPPA DI CONTESTO**

CTP - Carta Tecnica Provinciale





